



SAVOIE

Introduksjon



Fagmål: Jura

Fag



Jura

Målpunkt



Studenten skal:

- kunne regionens plassering i Frankrike og kunne plassere den på Frankrikekartet.
- Ha oversikt over regionens klima.
- kjenne til regionens særegenheter.
- ha oversikt over de mest brukte druesortene i regionen.



Innhold

- ◆ Introduksjon av region
- ◆ Geografi - kart og plassering
- ◆ Klima
- ◆ Særegenheter
- ◆ Druer
- ◆ Vinstiler



Fjellviner fra et fjellandskap. Kilde: Vin de Savoie



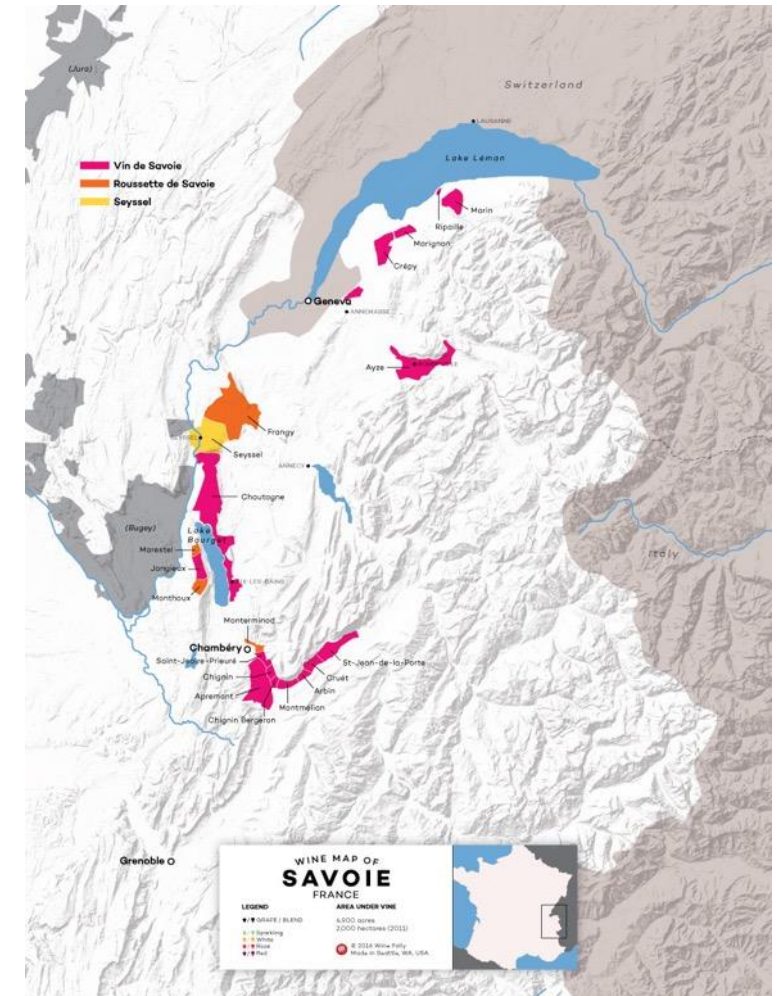
Introduksjon

- Savoie har spredte vinområder fordi fjelltoppene og dalene fungerer som naturlige avgrensninger.
- Savoie ble en del av Frankrike i 1860, og regionen er mest kjent for vintersport.
- Ca 1500 vinbønder dyrker rundt 2000 ha vinmarker og nesten hele produksjonen drikkes lokalt.
- Vinmarker på 250-500 moh.



Geografi

- Savoie er en liten alperegion sør for Jura som grenser opp mot Sveits og Italia.
- Vinmarksarealet er ca. 2000 ha. Og ble kraftig redusert etter Phylloxera.





Klima

- Kjølig kontinentalt klima med påvirkning fra Alpene. Men regionen har også flere mindre mikroklima som er varmere med Middelhavspåvirkning. Hagl og luftfuktighet i vekstsesongen er de største vitikulturelle truslene.



Særegenheter

- ◆ Savoie står kun for 0,5% av Frankrikes vin.
- ◆ 70% av vinproduksjon er hvitvin.
- ◆ Til tross for høyden, så er mange av vinmarkene varme på grunn av god sør/sørøstvendt plassering. Innsjøer i nærheten har tempererende effekt. Dette gjør at man ofte ser aprikostrær, oliven og fikentrær vokse rundt vinmarkene.
- ◆ AOP Savoie
 - ◆ Dekker 17 individuelle Crus
- ◆ Roussette de Savoie
 - ◆ Ca. 10% av regionens produksjon.
 - ◆ Dekker 4 individuelle Crus.
 - ◆ 100% altesse-drue.



Druer

◆ Grønne druer:

- ◆ Altesse
- ◆ Jacquère
- ◆ Roussanne
- ◆ Chasselas

◆ Blå druer:

- ◆ Mondeuse
- ◆ Gamay
- ◆ Persan



Vinstiler

- Mest kjent for hvitvin i en frisk, lett alpestil. Rødvin av mondeuse lages oftest som Beaujolais, men av og til som tyngre, peprede varianter.



Norsk
Sommelier-
Utdannelse