



Tyskland

Fordypning



Fagmål: Tyskland fordypning

Fag



Tyskland
fordypning

Målpunkt



Studenten skal:

- ha en god forståelse for Tysklands viktigste vindistrikt.
- kunne disse regionens plassering i Tyskland og kunne plassere dem på Tysklandkartet.
- ha oversikt over regionenes klima og geografi.
- forstå den tyske vinlovens samt VDPs lovgivning og klassifisering.
- kunne beskrive relevante historiske hendelser som har formet disse vinområdene.
- kunne beskrive de typiske vinstilene fra områdene.



Mosel



Introduksjon

- I sitt dikt Mosella, skrevet rundt år 370, skryter den romerske forfatteren Ausonius av de bratte vinmarkene som stuper ned i elven i et område i nord med samme navn som diktet. Landskapet er spektakulært, og elven Mosel svinger seg nordøstover til den renner ut i Rhinen.
- Mosel anses som det eldste vinområdet i Tyskland, og en rekke arkeologiske funn tilsier at det var romerne som etablerte og utviklet området.
- Anbaugebeitet Mosel deles inn i seks «bereich», fra nord til sør: Burg-Cochem, Bernkastel, Ruwertal, Obermosel, Saar og Moseltor. Selve hjerte av regionen ligger i Bernkastel.
- Totalt dekker området 8744 ha, fordelt på 125 vinlandsbyer og 5000 vinprodusenter forvalter Mosels sine vintradisjoner.

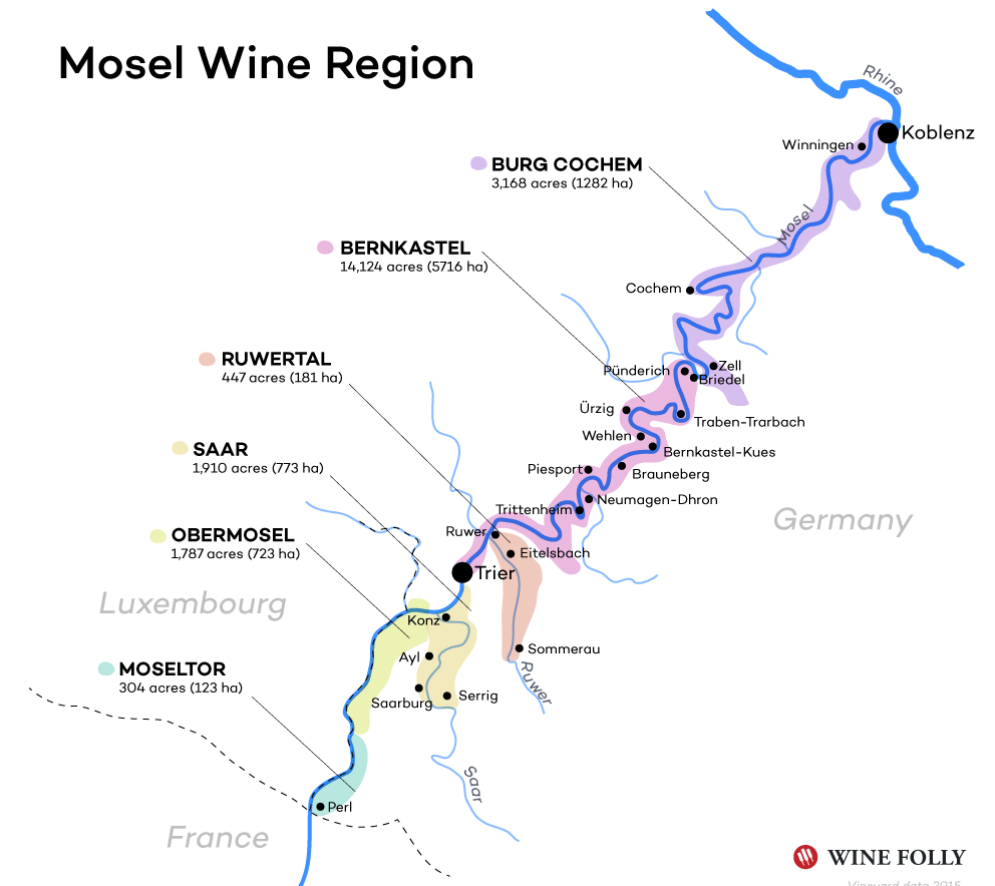




Kart og plassering

- Moselelven har sitt utspring i Vosgesfjellene og møter Rhinen ved byen Koblenz, vest for Frankfurt.
- Mosel grenser til Luxemburg i sør-vest og til Frankrike i sør.
- Elven er så svingete at den i vinregionen måler 250 km, men selve strekningen i luftlinje er kun halvparten, cirka 125 km.

Mosel Wine Region





Særegenheter

- Mosel-området har minsket siden 1990-tallet fordi müller-thurgau, som tidligere ble dyrket på flatere områder har blitt erstattet med andre vekster.
- En spesiell oppbindingsteknikk benyttes i området - kalt Mosel arch/bogen. Kan hete både enkel og dobbel bogen.
- Frostproblemer både om våren og høsten. Så kjølige netter at eiswein-produksjon gjerne er mulig i flere steder tradisjonelt, men klima skifter raskt.
- Ville villsvin spiser gjerne masse druer og restene som henger etter innhøsting.
- Ekstremt bratte vinmarker.
- Riesling er eneste tillatte drue for GG (dette kan endre seg).



Urziger Würtzgarten



Klima

- Generelt kjølig kontinentalt klima, med varm sommer.
- Mosel er et av de kjøligste distriktene i Tyskland, men det er de ulike mesoklimaene som betyr mest for vinproduksjonen.
- På grunn av elvens mange svinger, så gir dette forskjellig potensial for området.
- Beskyttede dalfører og solens reflekterende varme fra elven, skaper meget varme områder og gode dyrkeforhold.



Piesporter Goldtröpfchen



Druer, jordsmonn og vinstiler

- ◆ **Druer:** Riesling, müller-thurgau, elbling
- ◆ **Jordsmonn:** Mosel er kjent for blå, grå og rød Devonskifer. Dette jordsmonnet finnes i de beste vinområdene, primært i det sentrale Mosel. Mer sand og grus i de flatere områdene. Lenger nord, nærmere Koblenz er det også skifer, men også skiferleire og sandstein (greywacke) som dominerer. Områdene i sør, og mot Luxemburg har mer kalkholdig jord.
- ◆ **Vinstiler:** Fruktig og syrefrisk riesling, som med den høye syren balanserer eventuell restsødme. Grønne epler, hint av våt stein.
 - ◆ Ruwertal og Saar - er fortsatt, til tross for global oppvarming avhengig av gode årganger for å runde av syren. Med tilstrekkelig varme utvikler rieslingvinene seg her til elegante og strukturerte, med florale- og honningtoner.
 - ◆ Mosel Riesling med lav alkohol kan ofte oppleves som halvtørr til tørr til tross for 30 g/l.



Rheingau



Introduksjon

- ◆ Rheingau ligger vest for Frankfurt, i hovedsak på nordsiden av Rhinen. Munkene har satt tydelige spor i denne regionen hvor de utrettelig arbeidet frem det som vi fortsatt ser resultater av i dag, som for eksempel på Kloster Eberbach og Schloss Johannisberg.
- ◆ Ingen tysk vin har noen gang oppnådd bedre renomme og pris enn riesling fra Rheingau i begynnelsen av det 19-århundre. Vinene utkonkurrerte de mest anerkjente vinene fra blant annet Bordeaux.

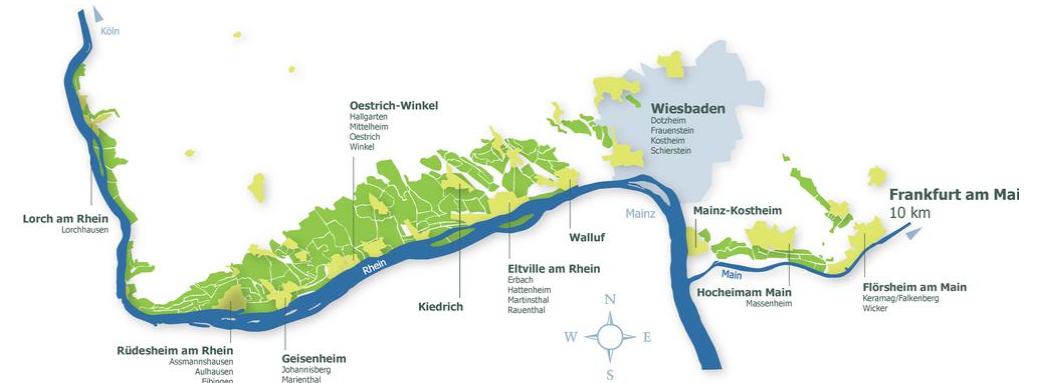


Rüdesheim am Rhein



Kart og plassering

- Rheingau ligger på nordsiden av Rhinen, og begynner i hovedsak der elven tar en krapp sving mot vest ved Wiesbaden. 30 km senere, ved Rüdesheim am Rhein vender elven seg igjen nordover. Vinregionen forsetter på østsiden av elven opp til Lorch.
- Taunus-fjellene ligger i bakkant av Rheingau, og breddegraden her er på akkurat 50°N.
- Kjernen av Rheingau ligger på sørvendte skråninger ned mot elven. De mest kjente vinbyene er Assmannshausen, Rüdesheim, Geisenheim, Johannisberg, Hattenheim, Hochheim.
- Området består av 3185 ha, og har kun ett bereich - Johannisberg.





Klima

- ◆ Generelt kaldt kontinentalt klima, men beskyttelse fra Taunusfjellene resulterer i relativt mild vinter og varm sommer.
- ◆ Vinmarkene ligger sørvendt mot elven, og drar derfor god nytte av varmen fra solstråler som reflekteres av elven.
- ◆ I høyden er området mer værutsatt og betraktelig kjøligere.



Schloss Vollrads



Særegenheter

- Kvalitet har lenge stått i fokus i Rheingau. Bernhard Breuer etablerte Charta (uttales Carter), en gruppe av toppkvalitetprodusenter i Rheingau.
- Erstes Gewächs ble etablert på 1990-tallet for topp kvalitet, tørre viner.
- VDP etablerte Grosses Gewächs med samme formål. GG kan lages på riesling og spätburgunder (merk at dette kan forandre seg).
- I 2013 ble det enighet om at også Rheingau skulle benytte GG. Merk - Rheingau produsenter som ikke er med i VDP har fortsatt å bruke Erstes Gewächs.





Druer, jordsmonn og vinstiler

- ◆ **Druer:** Riesling og spätburgunder dominerer med ca 90%. Riesling utgjør nesten 80%.
- ◆ **Jordsmonn:** Til tross for et relativt lite område, har Rheingau stor variasjon i jordsmonn. Hovedtypene er skifer, kvarts, sand, løss og leire.
- ◆ **Vinstiler:** Krispe tørre til søte hvitviner med markant syre. Aroma av grønne epler, pære, sitrus og mineraler.
 - ◆ Østover mot Hochheim får vinene en noe mer moden frukt, fersken - på grunn av varmere klima.
 - ◆ Spesielt Assmannshausen er kjent for spätburgunder, kjølig frukt, frisk stil med medium til fyldig kropp.



Rheinhessen



Introduksjon

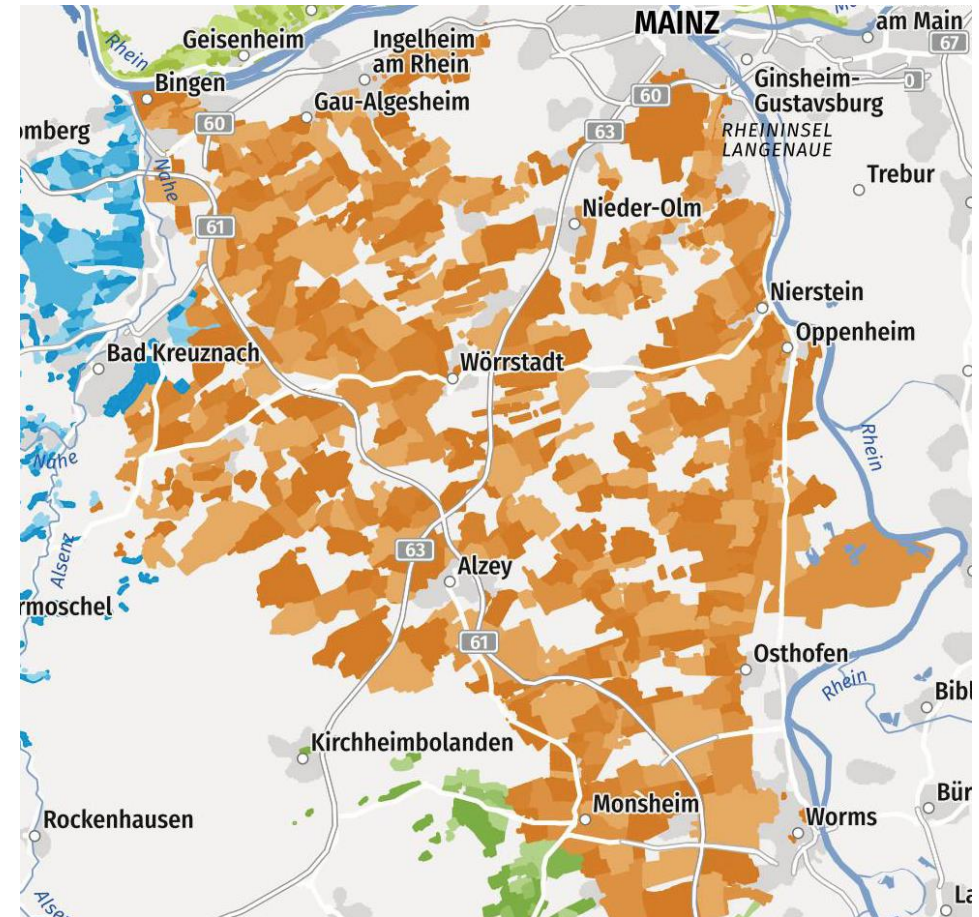
- Rheinhessen er Tysklands største vinregion, og historisk kanskje mest kjent for vinen Liebfraumilch. Området har 26 860 ha med vinmark, tre bereich - Bingen, Nierstein og Wonnegau.





Kart og plassering

- Rheinhessen ligger rett sør for Rheingau, på sørsiden av Rhinen.
- I øst grenser regionen til Nahe-elven og vinorådet med samme navn.
- I sør grenser det til Pfalz og i øst er det Rhinen som avgrenser området.





Klima

- ◆ Generelt kjølig kontinentalt klima, med varm sommer.
- ◆ Mildere soner, store deler av vinområdene er beskyttet av åssider og skoger i vest, Taunusfjellene i nord og Odenskogen i øst.
- ◆ Spesielle områder beskyttet av åskammer og skog, og områdene langs Rhinen har varme mesoklima.





Særegenheter

- Stor variasjon av dyrkede druer og i vinstiler - flere enn noen annen vinregion i Tyskland.
- Nyutvikling og fokus på kvalitet i de senere år - har nå et mye bedre rykte enn tidligere.
- Rødvinsproduksjon er på fremmarsj - i dag er nesten 1/3 av arealet plantet med blå druesorter.
- GG-viner kan lages av riesling og spätburgunder. Merk at dette kan forandre seg.





Druer, jordsmonn og vinstiler

- ◆ **Druer:** Riesling, müller-thurgau, silvaner, grauburgunder, weissburgunder, kerner, dornfelder, spätburgunder, portugieser.
- ◆ **Jordsmonn:** Rheinhessen dekker et stort område, har derfor et varierende jordsmonn. Generelt domineres det av løss, kalkstein, sandleire (loam) gjerne blandet med sand og grus. Nierstein og Nackenheim har en rødaktig blanding av skifer, sand og leire.
- ◆ **Vinstiler:** Rheinhessen byr på stor variasjon i vinstiler, fra fruktige røde av dornfelder, til de enkleste hvite av müller-thurgau til kvalitetsrike rieslinger.
 - ◆ Nierstein og Nackenheim's Roterhang, med vinmarkene Orbel, Heiligenbaum, Ölberg, Hipping, Brudersberg, Pettenthal og Rothenberg er blant de fremste kvalitetsområdene.
 - ◆ Rieslingene fra området har eleganse og kompleksitet, men noe mer utviklet frukt enn for eksempel Rheingau. Nierstein riesling kan være blant de fyldeste rieslingene i Tyskland.



Pfalz



Introduksjon

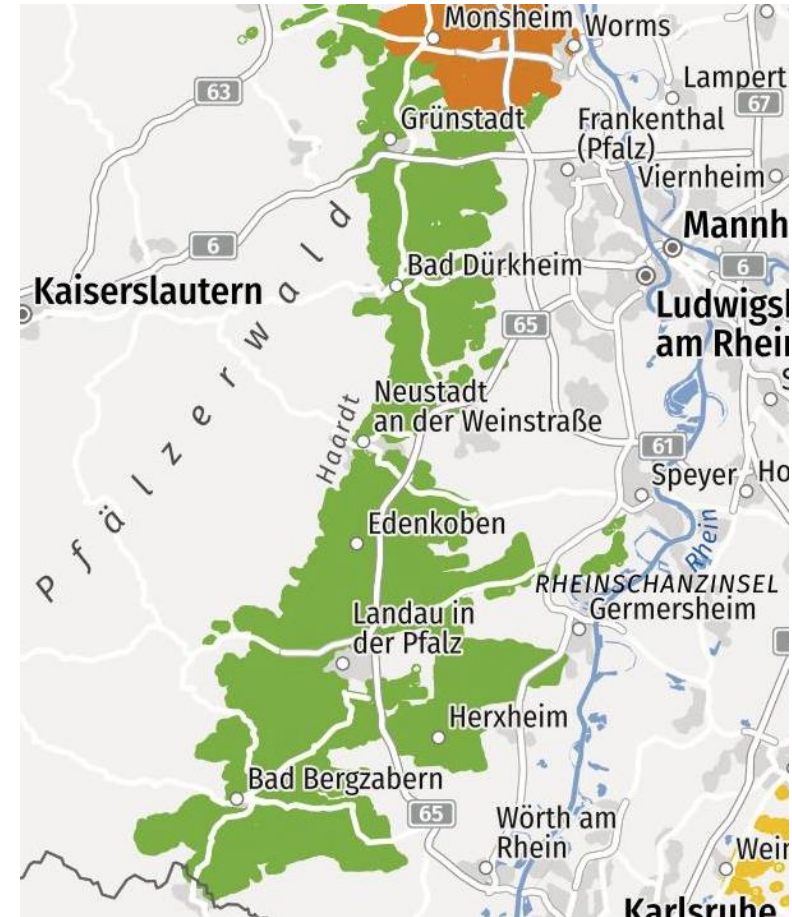
- Pfalz er den nest største vinregionen i Tyskland etter Rheinhessen. Fortsetter man rett sørover fra Pfalz, befinner du deg i Alsace, Frankrike. Området har to bereich - Mittelhaardt-Deutsche Weinstraße og Südliche Weinstraße.
- Vinmarksarealet er på 23 684 ha.





Kart og plassering

- Pfalz ligger sør for Rheinhessen, ned mot den Franske grensen og Alsace.
- Området er ca. 85 km. langt og ligger på øst for Hardtfjellene som er en fortsettelse av Vosgesfjellene i Alsace.





Klima

- Kjølig kontinentalt klima. Pfalz ligger også i den kjøligste sonen i henhold til EU sin kategorisering av vinland. Men området har mange soltimer, og en gjennomsnittstemperatur på 11°.
- Det tørre klima kan ofte medføre at plantene blir stresset på grunn av vannmangel.





Særegenheter

- ◆ Nesten 35% av vinmarksarealet mellom Rhinen og Haardt fjellene er nå plantet med blå druer, dette medfører at Pfalz er Tysklands største rødvinsprodusent.
- ◆ GG-viner kan lages av riesling, weissburgunder eller spätburgunder. Merk at dette kan forandre seg.
- ◆ På lik linje med Rheinhessen, så etablerer yngre vinmakere seg utenfor de tradisjonelle sonene i Pfalz og fokuserer på småskala kvalitetsviner.





Druer, jordsmonn og vinstiler

- ◆ **Druer:** Riesling, grauburgunder, müller-thurgau, weissburgunder, kerner, chardonnay, dornfelder, spätburgunder, portugieser.
- ◆ **Jordsmonn:** Pfalz domineres av sandleire(loam), men også løss, kalk, leire, sand og sandstein.
- ◆ **Vinstiler:** Varmen i Pfalz gir en annen karakter til vinene - mer utviklet og modne druer. Rieslingene skiller seg for eksempel ut fra Rheingau sin kjølige og krispe stil. I Pfalz blir rieslingene mer modne, fyldigere og med mer tropisk frukt.
 - ◆ Friske og fruktige rødviner av både dornfelder og spätburgunder.

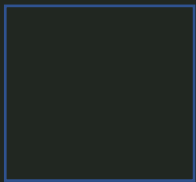


Forslag til supplerende materiale og litteratur (ikke pensum)

BØKER

- Wine Atlas of Germany av Dieter Braatz, Ulirch Sautter, Ingo Swoboda
- Tørr tysk riesling av Arne Ronold MW





Norsk
Sommelier-
Utdannelse